

SAS ÉCOLE OPTIMA

15, Boulevard de Strasbourg - 83 000 TOULON
04 94 62 70 00 - secretariat@optima-formation.com
www.optima-formation.com
N° déclaration d'activité : 93.8302801.83
SIRET : 423 927 797 00021
APE : 8559 B



PROCÉDURE DE PRÉINSCRIPTION

- Pourquoi nous rejoindre ?

Venir au sein de l'École OPTIMA vous permettra de :

- Bénéficiaire d'une aide au permis de 500€
- Bénéficiaire d'un prêt d'ordinateur durant la durée de votre formation d'un montant de 500€
- Bénéficiaire de notre programme de parrainage de 300€ (*plus d'informations sur notre compte instagram : optima_toulon*)

- Une seule procédure d'inscription :

Nous contacter au 04.94.62.70.00 pour prendre rendez-vous.

Le jour du rendez-vous, vous apportez, les copies des pièces suivantes (ou sous format numérique – clé USB ou par mail) pour compléter votre dossier :

- Carte Nationale d'Identité
- Carte Vitale (*portant votre numéro personnel de sécurité sociale*)
- Certificat d'Appel à la Défense et Citoyenneté
- C.V. obligatoire (*à jour et en format numérique*)
- Lettre de motivation (*adressée à une entreprise de votre choix*)
- 1 photo d'identité récente
- Relevé de notes du BAC (*à fournir en juillet pour les candidats en terminale*)
- Bulletins de terminale et/ou bulletins des derniers cycles suivis

Le jour du rendez-vous, vous réalisez nos tests + un entretien de motivation et remise du GUID'INFO.

Vous recevrez sous 48 heures un mail vous notifiant notre décision de valider ou pas votre pré-inscription, nous pourrons alors commencer, à vos côtés la recherche de votre future entreprise d'accueil

Nous vous invitons à consulter notre site : <http://www.optima-formation.com/>

Espérant vous compter parmi nos futur(e)s étudiant(e)s/salarié(e)s en Alternance.

À bientôt à Optima !

SAS ÉCOLE OPTIMA

15, Boulevard de Strasbourg - 83 000 TOULON
04 94 62 70 00 - secretariat@optima-formation.com
www.optima-formation.com
N° déclaration d'activité : 93.8302801.83
SIRET : 423 927 797 00021
APE : 8559 B



POURQUOI REJOINDRE OPTIMA ?

Rejoindre **OPTIMA** c'est rejoindre une école à taille humaine avec un accompagnement personnalisé et adapté pour chacun de nos apprenants.



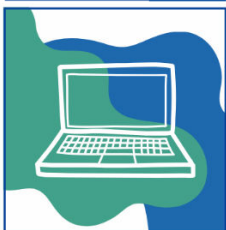
Notre offre de **parrainage** – 300€

Si vous parrainez un ami vous pourrez alors bénéficier de notre offre de parrainage de 300€ à partager et cumulable ! 3 amis parrainés = 900€ !
(soumis à conditions)



Le financement du **permis de conduire** – 500 €

Bénéficiez de l'**aide de 500 euros** accordée sous contrat d'apprentissage pour passer le **permis de conduire** si vous ne l'avez pas encore obtenu.



Les frais de **1^{er} équipement** – 500€

Bénéficiez de la **mise à disposition d'un ordinateur** durant les deux années de formation lorsque vous signez un contrat d'apprentissage (valeur de l'ordinateur : 500 €).



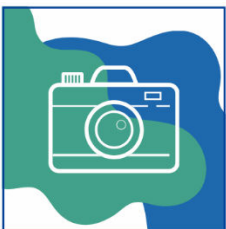
Un **suivi personnalisé** en entreprise

Nos apprenants sous contrat bénéficient de 5 rendez-vous de suivi en entreprise. Cela permet de faire un point sur l'intégration en entreprise et l'acquisition de savoir être et savoir-faire pour performer dans le métier et réussir son insertion professionnelle.



Un **suivi pédagogique** personnalisé

Notre **coordinatrice pédagogique** est en relation avec chacun des apprenants pour s'assurer du bon déroulement de leur formation, de leur apporter une aide au besoin pour garantir l'obtention de leur diplôme.



Des **moments de convivialité**

Nos promotions se retrouvent régulièrement pour passer ensemble des moments de convivialité que ce soit au travers de **nos journées d'intégration** ou **repas festifs** que nous partageons ensemble à l'école. Par ailleurs, nos étudiants sont aussi invités aux **Afterwork** pour qu'ils se retrouvent ensemble avec leur tuteur autour de moments conviviaux de manière moins formelle.